

note d'

# information

DEPP

direction de l'évaluation, de la prospective et de la performance

N° 14  
JUILLET 2013

À la session de juin 2013, avec 86,8 % d'admis en France hors Martinique, le taux de réussite global au baccalauréat est en hausse (2,4 points) par rapport à la session 2012. Les taux de réussite au baccalauréat général et au baccalauréat technologique augmentent respectivement de 2,3 et de 3,2 points. Les résultats du baccalauréat professionnel se stabilisent en 2013 (+ 0,4 point) après trois ans de forte baisse.

Le taux de réussite au baccalauréat s'établit à 91,9 % dans la voie générale, 86,4 % dans la voie technologique et 78,5 % dans la voie professionnelle.

La réforme de la voie professionnelle étant achevée, le nombre des candidats au baccalauréat professionnel baisse de 17 % en 2013 (- 40 100) ce qui réduit la part d'une génération obtenant ce baccalauréat à 19,8 % contre 23,6 % l'an dernier. Au total, la part des bacheliers 2013 dans une génération est ramenée à 73 % contre 76,4 % en 2012.

Direction de l'évaluation, de la prospective et de la performance  
Directrice de la publication : Catherine Moisan  
Secrétaire de rédaction : Marc Saillard  
Maquette : Marc Saillard  
Impression : DEPP/DVE  
DEPP, département de la valorisation et de l'édition  
61-65 rue Dutot, 75732 Paris Cedex 15  
depp.diffusion@education.gouv.fr  
ISSN 1286 9392



## Résultats provisoires du baccalauréat France métropolitaine et Dom \*

### Session de juin 2013

\* Hors Martinique, en raison des conditions météorologiques

Sylvie Le Laidier et Fanny Thomas, DEPP B1

672 700 candidats se sont présentés à l'examen du baccalauréat en France hors Martinique à la session de juin 2013, incluant les formations agricoles, et 583 600 d'entre eux ont été reçus. Le taux de réussite global atteint 86,8 %. Il progresse en 2013 après la baisse enregistrée à la session de juin 2012 (- 1,1 point) et dépasse légèrement le pic atteint à la session 2009.

Par rapport à juin 2012, le nombre de candidats baisse assez sensiblement (moins 42 000 soit - 6 %), surtout dans la voie professionnelle (- 17 %) ainsi que dans une moindre mesure dans la voie technologique (- 4 %), malgré l'augmentation constante des candidats de la voie générale (+ 1 %). La progression des résultats compense en partie cette diminution et conduisent à une proportion de 73 % de bacheliers dans une génération en 2013, soit près de 3,4 points de moins que l'année dernière.

### Plus de neuf candidats sur dix réussissent le baccalauréat général en 2013

Le taux de réussite au baccalauréat général dépasse pour la première fois en 2013 les 90 %, en atteignant 91,9 % à la session de juin, soit 2,3 points de plus qu'à la session précédente (tableau 2). (graphique 1).

La réussite augmente dans chacune des séries de la voie générale : la série L

progresse de 4 points à 90,9 %, suivie par la série ES dont la hausse de 2,4 points porte la réussite à 91,5 %. La série S obtient toujours le meilleur taux de réussite avec 92,5 % mais une progression plus faible (+ 1,8 point)

Au total, par rapport à la session de juin 2012, avec 303 300 bacheliers généraux de juin 2013, plus de 11 100 diplômes supplémentaires (hors Martinique) du baccalauréat général ont été délivrés en 2013 : plus d'un bachelier sur deux (52 %) est titulaire du baccalauréat général.

Aujourd'hui, 37,7 % d'une génération obtient un baccalauréat général, soit 0,6 point de plus qu'en 2012.

### Le baccalauréat technologique affiche une très forte progression de 7,2 points dans les séries industrielles

La réussite au baccalauréat technologique augmente de 3,2 points avec un taux de succès global de 86,4 %, poursuivant sa progression depuis 2005 (tableau 4).

Le secteur industriel progresse encore très fortement de 7,2 points avec 92,2 % de lauréats. Dans les nouvelles séries, STI2D présente un taux de réussite de 91,4 % et STD2A un taux de réussite de 95,6 % pour moins de 3 000 candidats, regroupées encore cette année ensemble à des fins

**TABLEAU 1 – Baccalauréat général : résultats provisoires- Session de juin 2013** - France métro. + Dom (hors Martinique)

Séries	Premier groupe d'épreuves						Second groupe d'épreuves			Total		
	Présents	Admis	Taux de réussite (%)	Ajournés	%	Présents	Admis	Taux de réussite (%)	Présents	Admis	Taux de réussite (%)	
Série L	54 904	43 661	79,5	2 537	4,6	8 706	6 239	71,6	54 904	49 900	90,9	
Série ES	106 245	86 333	81,3	4 417	4,2	15 495	10 846	70,0	106 245	97 179	91,5	
Série S	168 874	142 357	84,3	6 632	3,9	19 885	13 821	69,6	168 874	156 178	92,5	
<b>Ensemble</b>	<b>330 023</b>	<b>272 351</b>	<b>82,5</b>	<b>13 586</b>	<b>4,1</b>	<b>44 086</b>	<b>30 906</b>	<b>70,1</b>	<b>330 023</b>	<b>303 257</b>	<b>91,9</b>	

Source : MEN-MESR DEPP

**TABLEAU 2 – Baccalauréat général : évolution des résultats - Session de juin 2013 (résultats provisoires)** - France métro. + Dom (hors Martinique)

Séries	Session de juin 2013			Rappel 2012			Variation d'effectifs		Taux de variation (%)		Écart taux de réussite
	Présents	Admis	Taux de réussite (%)	Présents	Admis	Taux de réussite (%)	Présents	Admis	Présents	Admis	
Série L	54 904	49 900	90,9	53 070	46 117	86,9	1 834	3 783	3,5	8,2	4,0
Série ES	106 245	97 179	91,5	107 768	95 985	89,1	-1 523	1 194	-1,4	1,2	2,4
Série S	168 874	156 178	92,5	165 361	150 021	90,7	3 513	6 157	2,1	4,1	1,8
<b>Ensemble</b>	<b>330 023</b>	<b>303 257</b>	<b>91,9</b>	<b>326 199</b>	<b>292 123</b>	<b>89,6</b>	<b>3 824</b>	<b>11 134</b>	<b>1,2</b>	<b>3,8</b>	<b>2,3</b>

Source : MEN-MESR DEPP

**TABLEAU 3 – Baccalauréat technologique : résultats provisoires- Session de juin 2013** - France métro. + Dom (hors Martinique)

Séries	Premier groupe d'épreuves						Second groupe d'épreuves			Total		
	Présents	Admis	Taux de réussite (%)	Ajournés	%	Présents	Admis	Taux de réussite (%)	Présents	Admis	Taux de réussite (%)	
STD2A	2 780	2 506	90,1	42	1,5	232	152	65,6	2 780	2 658	95,6	
STI2D	26 763	22 092	82,5	973	3,6	3 698	2 369	64,0	26 763	24 461	91,4	
STL	7 205	6 215	86,3	170	2,4	820	543	66,2	7 205	6 758	93,8	
<b>Total industriel (y compris STD2A)</b>	<b>36 748</b>	<b>30 813</b>	<b>83,8</b>	<b>1 185</b>	<b>3,2</b>	<b>4 750</b>	<b>3 064</b>	<b>64,5</b>	<b>36 748</b>	<b>33 877</b>	<b>92,2</b>	
ST2S	25 981	18 127	69,8	1 916	7,4	5 938	4 004	67,4	25 981	22 131	85,2	
STG	71 621	49 661	69,3	5 476	7,6	16 484	10 691	64,8	71 621	60 352	84,3	
TMD	247	230	93,1	3	1,2	14	11	78,6	247	241	97,6	
Hôtellerie	2 703	2 124	78,6	108	4,0	471	309	65,6	2 703	2 433	90,0	
<b>Total tertiaire</b>	<b>100 552</b>	<b>70 142</b>	<b>69,8</b>	<b>7 503</b>	<b>7,5</b>	<b>22 907</b>	<b>15 015</b>	<b>65,5</b>	<b>100 552</b>	<b>85 157</b>	<b>84,7</b>	
STAV	5 744	4 507	78,5	1 237	21,5	.	.	.	5 744	4 507	78,5	
<b>Total agricole</b>	<b>5 744</b>	<b>4 507</b>	<b>78,5</b>	<b>1 237</b>	<b>21,5</b>	.	.	.	<b>5 744</b>	<b>4 507</b>	<b>78,5</b>	
<b>Ensemble</b>	<b>143 044</b>	<b>105 462</b>	<b>73,7</b>	<b>9 925</b>	<b>6,9</b>	<b>27 657</b>	<b>18 079</b>	<b>65,4</b>	<b>143 044</b>	<b>123 541</b>	<b>86,4</b>	

Sources : MEN-MESR DEPP et ministère de l'agriculture, de l'agroalimentaire et de la forêt

**TABLEAU 4 – Baccalauréat technologique : évolution des résultats- Session de juin 2013 (résultats provisoires)** - France métro. + Dom (hors Martinique)

Séries	Session de juin 2013			Rappel 2012			Variation d'effectifs		Taux de variation (%)		Écart taux de réussite
	Présents	Admis	Taux de réussite (%)	Présents	Admis	Taux de réussite (%)	Présents	Admis	Présents	Admis	
STD2A-STI2D/STI *	29 543	27 119	91,8	31 775	26 666	83,9	-2 232	453	-7	2	8
STL	7 205	6 758	93,8	7 454	6 686	89,7	-249	72	-3,3	1,1	4,1
<b>Total industriel (y compris STD2A)</b>	<b>36 748</b>	<b>33 877</b>	<b>92,2</b>	<b>39 229</b>	<b>33 352</b>	<b>85,0</b>	<b>-2 481</b>	<b>525</b>	<b>-6,3</b>	<b>1,6</b>	<b>7,2</b>
ST2S	25 981	22 131	85,2	25 958	21 122	81,4	23	1 009	0,1	4,8	3,8
STG	71 621	60 352	84,3	74 744	62 097	83,1	-3 123	-1 745	-4,2	-2,8	1,2
TMD	247	241	97,6	230	215	93,5	17	26	7,4	12,1	4,1
Hôtellerie	2 703	2 433	90,0	2 609	2 329	89,3	94	104	3,6	4,5	0,7
<b>Total tertiaire</b>	<b>100 552</b>	<b>85 157</b>	<b>84,7</b>	<b>103 541</b>	<b>85 763</b>	<b>82,8</b>	<b>-2 989</b>	<b>-606</b>	<b>-2,9</b>	<b>-0,7</b>	<b>1,9</b>
STAV	5 744	4 507	78,5	5 979	4 546	76,0	-235	-39	-3,9	-0,9	2,5
<b>Total agricole</b>	<b>5 744</b>	<b>4 507</b>	<b>78,5</b>	<b>5 979</b>	<b>4 546</b>	<b>76,0</b>	<b>-235</b>	<b>-39</b>	<b>-3,9</b>	<b>-0,9</b>	<b>2,4</b>
<b>Ensemble</b>	<b>143 044</b>	<b>123 541</b>	<b>86,4</b>	<b>148 749</b>	<b>123 661</b>	<b>83,1</b>	<b>-5 705</b>	<b>-120</b>	<b>-3,8</b>	<b>-0,1</b>	<b>3,2</b>

\* La série STD2A remplace la spécialité Arts appliqués de la série STI à la session 2013, et la série STI2D remplace les autres spécialités.

Sources : MEN-MESR DEPP et ministère de l'agriculture, de l'agroalimentaire et de la forêt

de comparaison, elles présentent le plus fort taux de progression avec 7,9 points de plus que l'ancienne série STI. La série STL progresse également de 4,1 points avec 93,8 % de lauréats.

Dans le secteur tertiaire, qui représente plus des deux tiers des candidats au baccalauréat techno-

logique, le taux de réussite de 84,7 % augmente plus faiblement (+ 1,8 point). Dans la série STG, qui concentre le nombre le plus important de candidats, la réussite est en faible hausse (+ 1,2 point avec 84,3 % de réussite). Par contre, elle progresse plus nettement dans la série ST2S (+ 3,8 points avec 85,2 % de réussite).

La série Hôtellerie reste encore stable (+ 0,7 point avec 90 % de réussite).

Le taux de réussite de la série agricole STAV augmente en 2013 (+ 2,5 points après la forte baisse de 3,9 points enregistrée en 2012) et remonte à 78,5 % en 2013.

**TABLEAU 5 – Baccalauréat professionnel : résultats provisoires - Session de juin 2013** - France métro. + Dom (hors Martinique)

Secteurs	Premier groupe d'épreuves					Second groupe d'épreuves			Total		
	Présents	Admis	Taux de réussite (%)	Ajournés	%	Présents	Admis	Taux de réussite (%)	Présents	Admis	Taux de réussite (%)
Production	80 088	54 235	67,7	14 673	18,3	11 180	6 045	54,0	80 088	60 280	75,3
Services	96 974	70 524	72,7	12 897	13,3	13 553	7 527	55,6	96 974	78 051	80,5
<b>Ensemble hors agricole</b>	<b>177 062</b>	<b>124 759</b>	<b>70,5</b>	<b>27 570</b>	<b>15,6</b>	<b>24 733</b>	<b>13 572</b>	<b>54,9</b>	<b>177 062</b>	<b>138 331</b>	<b>78,1</b>
Production agricole	17 103	13 477	78,8	3 626	21,2				17 103	13 477	78,8
Services agricoles	5 512	5 033	91,3	479	8,7				5 512	5 033	91,3
<b>Ensemble agricole</b>	<b>22 615</b>	<b>18 510</b>	<b>81,8</b>	<b>4 105</b>	<b>18,2</b>				<b>22 615</b>	<b>18 510</b>	<b>81,8</b>
<b>Ensemble</b>	<b>199 677</b>	<b>124 759</b>	<b>62,5</b>	<b>27 570</b>	<b>13,8</b>	<b>24 733</b>	<b>13 572</b>	<b>54,9</b>	<b>199 677</b>	<b>156 841</b>	<b>78,5</b>

Sources : MEN-MESR DEPP et ministère de l'agriculture, de l'agroalimentaire et de la forêt

**TABLEAU 6 – Baccalauréat professionnel : évolution des résultats- Session de juin 2013 (résultats provisoires)** - France métro. + Dom (hors Martinique)

Secteurs	Session de juin 2013			Rappel 2012			Variation d'effectifs		Taux de variation (%)		Écart taux de réussite
	Présents	Admis	Taux de réussite (%)	Présents	Admis	Taux de réussite (%)	Présents	Admis	Présents	Admis	
Production	80 088	60 280	75,3	99 285	75 651	76,2	-19 197	-15 371	-19,3	-20,3	-0,9
Services	96 974	78 051	80,5	111 347	87 502	78,6	-14 373	-9 451	-12,9	-10,8	1,9
<b>Ensemble hors agricole</b>	<b>177 062</b>	<b>138 331</b>	<b>78,1</b>	<b>210 632</b>	<b>163 153</b>	<b>77,5</b>	<b>-33 570</b>	<b>-24 822</b>	<b>-15,9</b>	<b>-15,2</b>	<b>0,7</b>
Production agricole	17 103	13 477	78,8	23 515	19 093	81,2	- 6 412	- 5 616	- 27,3	- 29,4	- 2,4
Services agricoles	5 512	5 033	91,3	5 605	5 121	91,4	- 93	- 88	- 1,7	- 1,7	- 0,1
<b>Ensemble agricole</b>	<b>22 615</b>	<b>18 510</b>	<b>81,8</b>	<b>29 120</b>	<b>24 214</b>	<b>83,2</b>	<b>-6 505</b>	<b>-5 704</b>	<b>-22,3</b>	<b>-23,6</b>	<b>-1,3</b>
<b>Ensemble</b>	<b>199 677</b>	<b>156 841</b>	<b>78,5</b>	<b>239 752</b>	<b>187 367</b>	<b>78,2</b>	<b>-40 075</b>	<b>-30 526</b>	<b>-16,7</b>	<b>-16,3</b>	<b>0,4</b>

Sources : MEN-MESR DEPP et ministère de l'agriculture, de l'agroalimentaire et de la forêt

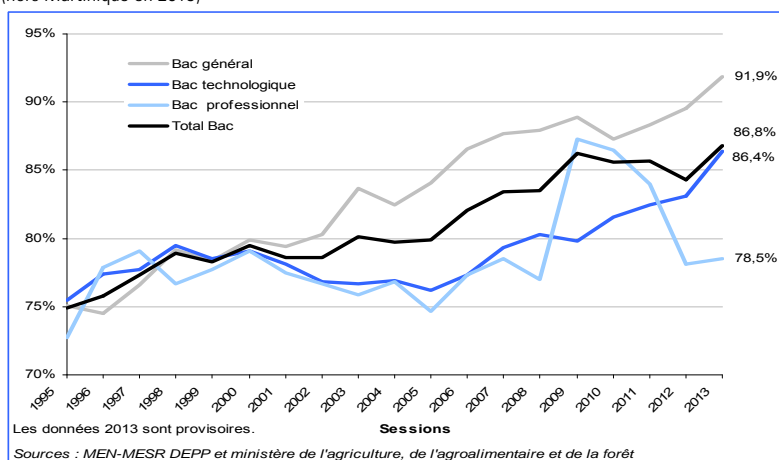
Au total, 123 500 diplômes (hors Martinique) ont été délivrés en 2013 dans la voie technologique, soit 21 % des bacheliers, en faible progression par rapport à 2012, la hausse de la réussite compensant presque le nombre de candidats en baisse dans cette voie. En 2013, 15,5 % d'une génération obtient un baccalauréat technologique.

### Faible progression du baccalauréat professionnel après trois années consécutives de baisse

La session de juin 2013 compte 199 700 candidats et 156 800 bacheliers professionnels, soit 40 100 candidats et 30 500 admis de moins qu'en 2012. Presque tous les candidats ont préparé le baccalauréat professionnel en trois ans. À la session 2013, les bacheliers professionnels représentent 27 % des bacheliers, soit 4 points de moins qu'en 2012.

Le taux de réussite du baccalauréat professionnel s'établit à 78,5 % (tableau 6), soit 0,4 point par rapport à 2012.

**Évolution du taux de réussite depuis 1995 selon les différentes voies de baccalauréat**  
France métropolitaine + Dom (hors Mayotte jusqu'en 2011, y compris Mayotte à partir de 2012) (hors Martinique en 2013)



**TABLEAU 7 – Proportion de lauréats avec mention par type de baccalauréat - Session de juin 2013 (résultats provisoires)** France métro. + Dom (hors Martinique)

Baccalauréats	Total présents	Décisions (%)					Mentions/présents (%)
		Très bien	Bien	Assez bien	Passable	Refusé	
Général	330 023	10,5	17,0	26,4	37,9	8,1	53,9
Technologique	137 300	1,3	7,8	25,4	52,2	13,3	34,5
Professionnel	177 062	1,0	8,1	25,5	43,4	21,9	34,6
<b>Ensemble hors agriculture</b>	<b>644 385</b>	<b>6,0</b>	<b>12,6</b>	<b>25,9</b>	<b>42,5</b>	<b>13,0</b>	<b>44,5</b>
Technologique agricole	5 744	0,2	4,3	19,2	54,9	21,5	23,7
Professionnel agricole	22 615	0,2	3,6	21,1	57,0	18,2	24,9
<b>Ensemble agricole</b>	<b>28 359</b>	<b>0,2</b>	<b>3,7</b>	<b>20,7</b>	<b>56,6</b>	<b>18,8</b>	<b>24,6</b>
<b>Ensemble</b>	<b>672 744</b>	<b>5,7</b>	<b>12,2</b>	<b>25,7</b>	<b>43,1</b>	<b>13,2</b>	<b>43,6</b>
Rappel 2012	714 700	4,1	10,4	24,5	45,4	15,6	39,0

Sources : MEN-MESR DEPP et ministère de l'agriculture, de l'agroalimentaire et de la forêt

**TABLEAU 8 – Résultats par série du baccalauréat général - Session de juin 2013 (résultats provisoires) - France métro. + Dom (hors Martinique)**

Académies	Série L			Série ES			Série S			Toutes séries 2013			Rappel 2012		
	Présents	Admis	%	Présents	Admis	%	Présents	Admis	%	Présents	Admis	%	Présents	Admis	%
Aix-Marseille	2 402	2 158	89,8	4 637	4 120	88,9	7 570	6 848	90,5	14 609	13 126	89,8	14 317	12 709	88,8
Amiens	1 648	1 488	90,3	2 815	2 494	88,6	4 338	3 866	89,1	8 801	7 848	89,2	8 645	7 479	86,5
Besançon	862	801	92,9	1 765	1 633	92,5	3 014	2 781	92,3	5 641	5 215	92,4	5 425	4 874	89,8
Bordeaux	2 763	2 568	92,9	4 874	4 453	91,4	7 774	7 248	93,2	15 411	14 269	92,6	15 250	13 774	90,3
Caen	1 377	1 279	92,9	2 311	2 125	92,0	3 533	3 295	93,3	7 221	6 699	92,8	7 060	6 385	90,4
Clermont-Ferrand	1 020	937	91,9	1 861	1 737	93,3	2 851	2 675	93,8	5 732	5 349	93,3	5 537	5 003	90,4
Corse	287	269	93,7	382	362	94,8	588	562	95,6	1 257	1 193	94,9	1 283	1 175	91,6
Créteil	3 587	3 123	87,1	6 841	6 067	88,7	10 282	9 113	88,6	20 710	18 303	88,4	20 999	17 861	85,1
Dijon	1 279	1 154	90,2	2 201	2 044	92,9	3 997	3 662	91,6	7 477	6 860	91,7	7 470	6 712	89,9
Grenoble	2 702	2 488	92,1	5 878	5 559	94,6	8 731	8 283	94,9	17 311	16 330	94,3	17 044	15 962	93,7
Lille	2 882	2 599	90,2	5 961	5 404	90,7	10 907	10 029	92,0	19 750	18 032	91,3	19 158	17 154	89,5
Limoges	566	517	91,3	896	831	92,7	1 507	1 400	92,9	2 969	2 748	92,6	2 891	2 642	91,4
Lyon	2 432	2 181	89,7	5 181	4 807	92,8	8 360	7 859	94,0	15 973	14 847	93,0	16 307	14 789	90,7
Montpellier	2 275	2 073	91,1	3 748	3 397	90,6	6 748	6 169	91,4	12 771	11 639	91,1	12 286	10 862	88,4
Nancy-Metz	1 621	1 486	91,7	3 497	3 177	90,8	6 015	5 559	92,4	11 133	10 222	91,8	11 200	10 010	89,4
Nantes	3 046	2 842	93,3	5 799	5 515	95,1	8 875	8 471	95,4	17 720	16 828	95,0	17 065	15 972	93,6
Nice	1 908	1 736	91,0	3 382	3 052	90,2	5 523	5 098	92,3	10 813	9 886	91,4	10 844	9 652	89,0
Orléans-Tours	2 007	1 832	91,3	3 973	3 656	92,0	6 194	5 733	92,6	12 174	11 221	92,2	12 306	10 724	87,1
Paris	2 982	2 690	90,2	5 299	4 846	91,5	7 651	7 061	92,3	15 932	14 597	91,6	15 815	14 072	89,0
Poitiers	1 559	1 421	91,1	2 477	2 317	93,5	3 874	3 608	93,1	7 910	7 346	92,9	7 587	6 881	90,7
Reims	967	885	91,5	1 905	1 713	89,9	3 313	2 964	89,5	6 185	5 562	89,9	6 144	5 415	88,1
Rennes	2 450	2 271	92,7	5 631	5 339	94,8	8 358	7 979	95,5	16 439	15 589	94,8	16 013	15 037	93,9
Rouen	1 656	1 476	89,1	3 123	2 798	89,6	4 666	4 327	92,7	9 445	8 601	91,1	9 434	8 245	87,4
Strasbourg	1 144	1 081	94,5	2 981	2 792	93,7	5 073	4 796	94,5	9 198	8 669	94,2	8 986	8 338	92,8
Toulouse	2 278	2 096	92,0	4 260	3 948	92,7	7 536	7 070	93,8	14 074	13 114	93,2	13 722	12 522	91,3
Versailles	4 982	4 556	91,4	11 483	10 485	91,3	17 031	15 659	91,9	33 496	30 700	91,7	33 471	29 894	89,3
<b>France métro.</b>	<b>52 682</b>	<b>48 007</b>	<b>91,1</b>	<b>103 161</b>	<b>94 671</b>	<b>91,8</b>	<b>164 309</b>	<b>152 115</b>	<b>92,6</b>	<b>320 152</b>	<b>294 793</b>	<b>92,1</b>	<b>316 259</b>	<b>284 143</b>	<b>89,8</b>
Guadeloupe	604	556	92,1	889	720	81,0	1 375	1 254	91,2	2 868	2 530	88,2	2 918	2 293	78,6
Guyane	283	244	86,2	385	309	80,3	421	340	80,8	1 089	893	82,0	1 096	824	75,2
Martinique															
Mayotte	379	247	65,2	543	335	61,7	435	317	72,9	1 357	899	66,2	1 195	731	61,2
La Réunion	956	846	88,5	1 267	1 144	90,3	2 334	2 152	92,2	4 557	4 142	90,9	4 731	4 132	87,3
<b>Dom</b>	<b>2 222</b>	<b>1 893</b>	<b>85,2</b>	<b>3 084</b>	<b>2 508</b>	<b>81,3</b>	<b>4 565</b>	<b>4 063</b>	<b>89,0</b>	<b>9 871</b>	<b>8 464</b>	<b>85,7</b>	<b>9 940</b>	<b>7 980</b>	<b>80,3</b>
<b>France</b>	<b>54 904</b>	<b>49 900</b>	<b>90,9</b>	<b>106 245</b>	<b>97 179</b>	<b>91,5</b>	<b>168 874</b>	<b>156 178</b>	<b>92,5</b>	<b>330 023</b>	<b>303 257</b>	<b>91,9</b>	<b>326 199</b>	<b>292 123</b>	<b>89,6</b>

Source : MEN-MESR DEPP

**TABLEAU 9 – Résultats par série du baccalauréat technologique - Session de juin 2013 (résultats provisoires) - France métro. + Dom (hors Martinique)**

Académies	Secteur industriel (STI2D, STL) et STD2A			Sciences et technologies de la santé et du social ST2S			Sciences et technologies de la gestion STG			Musique et danse TMD			Hôtellerie HOTEL			Sciences et technologies de l'agro. et du vivant STAV			Toutes séries 2013			Rappel 2012		
	Pré-sents	Admis	%	Pré-sents	Admis	%	Pré-sents	Admis	%	Pré-sents	Admis	%	Pré-sents	Admis	%	Pré-sents	Admis	%	Présents	Admis	%	Présents	Admis	%
Aix-Marseille	1 992	1 793	90,0	1 097	883	80,5	3 123	2 634	84,3	5	5	100,0	119	107	89,9	234	179	76,5	6 570	5 601	85,3	6 997	5 764	82,4
Amiens	1 090	1 009	92,6	1 079	872	80,8	2 074	1 632	78,7	.	.	.	50	48	96,0	159	123	77,4	4 452	3 684	82,7	4 608	3 630	78,8
Besançon	693	638	92,1	433	399	92,1	1 042	872	83,7	7	7	100,0	69	67	97,1	166	123	74,1	2 410	2 106	87,4	2 530	2 173	85,9
Bordeaux	1 849	1 754	94,9	802	736	91,8	3 014	2 622	87,0	18	18	100,0	155	143	92,3	346	276	79,8	6 184	5 549	89,7	6 325	5 473	86,5
Caen	620	571	92,1	561	513	91,4	1 405	1 177	83,8	8	8	100,0	66	59	89,4	135	115	85,2	2 795	2 443	87,4	3 036	2 610	86,0
Clermont-Ferrand	643	594	92,4	583	488	83,7	970	876	90,3	.	.	.	85	76	89,4	171	150	87,7	2 452	2 184	89,1	2 481	2 122	85,5
Corse	107	89	83,2	124	118	95,2	323	288	89,2	.	.	.	18	9	50,0	12	6	50,0	584	510	87,3	565	483	85,5
Créteil	2 476	2 240	90,5	2 136	1 695	79,4	6 173	5 077	82,2	.	.	.	98	86	87,8	103	74	71,8	10 986	9 172	83,5	11 499	8 784	76,4
Dijon	827	750	90,7	675	565	83,7	1 352	1 148	84,9	10	10	100,0	65	59	90,8	218	162	74,3	3 147	2 694	85,6	3 266	2 745	84,0
Grenoble	1 726	1 620	93,9	1 076	981	91,2	3 470	3 028	87,3	.	.	.	119	116	97,5	354	285	80,5	6 745	6 030	89,4	7 404	6 497	87,7
Lille	2 058	1 901	92,4	2 540	2 195	86,4	4 278	3 659	85,5	22	22	100,0	153	125	81,7	364	297	81,6	9 415	8 199	87,1	9 804	8 214	83,8
Limoges	429	395	92,1	350	292	83,4	537	446	83,1	.	.	.	30	27	90,0	122	86	70,5	1 468	1 246	84,9	1 548	1 248	80,6
Lyon	1 902	1 777	93,4	1 178	989	84,0	3 484	2 854	81,9	18	18	100,0	114	100	87,7	279	238	85,3	6 975	5 976	85,7	7 152	6 146	85,9
Montpellier	1 661	1 528	92,0	1 158	1 002	86,5	2 816	2 462	87,4	.	.	.	69	68	98,6	251	177	70,5	5 955	5 237	87,9	5 997	4 934	82,3
Nancy-Metz	1 567	1 455	92,9	1 099	900	81,9	2 521	2 078	82,4	4	4	100,0	133	120	90,2	155	132	85,2	5 479	4 689	85,6	5 730	4 676	81,6
Nantes	1 824	1 755	96,2	1 523	1 405	92,3	3 333	2 955	88,7	20	20	100,0	167	159	95,2	433	347	80,1	7 300	6 641	91,0	7 818	7 021	89,8
Nice	1 106	1 009	91,2	442	378	85,5	2 365	1 960	82,9	8	7	87,5	129	114	88,4	94	68	72,3	4 144	3 536	85,3	3 961	3 326	84,0
Orléans-Tours	1 469	1 346	91,6	834	697	83,6	2 520	2 168	86,0	21	21	100,0	138	119	86,2	309	235	76,1	5 291	4 586	86,7	5 427	4 550	83,8
Paris	1 046	973	93,0	515	424	82,3	2 049	1 674	81,7	59	55	93,2	197	159	80,7	0	0	.	3 866	3 285	85,0	4 039	3 330	82,4
Poitiers	865	804	92,9	640	599	93,6	1 641	1 416	86,3	.	.	.	71	67	94,4	230	174	75,7	3 447	3 060	88,8	3 548	3 008	84,8
Reims	798	731	91,6	590	493	83,6	1 220	1 041	85,3	8	8	100,0	36	33	91,7	193	146	75,6	2 845	2 452	86,2	2 897	2 369	81,8
Rennes	1 793	1 707	95,2	1 450	1 265	87,2	3 470	3 098	89,3	6	6	100,0	109	107	98,2	469	373	79,5	7 297	6 556	89,8	7 809	6 899	88,3
Rouen	1 075	984	91,5	584	493	84,4	2 305	1 914	83,0	20	19	95,0	84	71	84,5	159	120	75,5	4 227	3 601	85,2	4 586	3 710	80,9
Strasbourg	1 163	1 076	92,5	662	603	91,1	1 849	1 586	85,8	.	.	.	133	126	94,7	121	92	76,0	3 928	3 483	88,7	4 146	3 501	84,4
Toulouse	1 793	1 686	94,0	1 121	994	88,7	2 555	2 218	86,8	13	13	100,0	158	146	92,4	476	389	81,7	6 116	5 446	89,0	6 057	5 139	84,8
Versailles	3 013	2 658	88,2	1 859	1 473	79,2	7 741	6 474	83,6	.	.	.	95	82	86,3	119	86	72,3	12 827	10 773	84,0	13 211	10 795	81,7
<b>France métro.</b>	<b>35 585</b>	<b>32 843</b>	<b>92,3</b>	<b>25 111</b>	<b>21 452</b>	<b>85,4</b>	<b>67 630</b>	<b>57 357</b>	<b>84,8</b>	<b>247</b>	<b>241</b>	<b>97,6</b>	<b>2 660</b>	<b>2 393</b>	<b>90,0</b>	<b>5 672</b>	<b>4 453</b>	<b>78,5</b>	<b>136 905</b>	<b>118 739</b>	<b>86,7</b>	<b>142 441</b>	<b>119 147</b>	<b>83,6</b>
Guadeloupe	266	245	92,1	243	189	77,8	721	609	84,5	.	.	.	23	21	91,3	27	19	70,4	1 280	1 083	84,6	1 429	1 165	81,5
Guyane	147	112	76,2	164	106	64,6	422	348	82,5	.	.	.	.	.	.	11	9	81,8	744	575	77,3	746	435	58,3
Martinique																								
La Réunion	714	647	90,6	369	314	85,1	1 686	1 442	85,5	.	.	.	20	19	95,0	34	26	76,5	2 823	2 448	86,7	2 853	2 286	80,1
Mayotte	36	30	83,3	94	70	74,5	1 162	596	51,3	.	.	.	.	.	.	.	.	.	1 292	696	53,9	1 280	628	49,1
<b>DOM</b>	<b>1 163</b>	<b>1 034</b>	<b>88,9</b>	<b>870</b>	<b>679</b>	<b>78,0</b>	<b>3 991</b>	<b>2 995</b>	<b>75,0</b>	<b>.</b>	<b>.</b>	<b>.</b>	<b>43</b>	<b>40</b>	<b>93,0</b>	<b>72</b>	<b>54</b>	<b>75,0</b>	<b>6 139</b>	<b>4 802</b>	<b>78,2</b>	<b>6 308</b>	<b>4 514</b>	<b>71,6</b>
<b>France</b>	<b>36 748</b>	<b>33 877</b>	<b>92,2</b>	<b>25 981</b>	<b>22 131</b>	<b>85,2</b>	<b>71 621</b>	<b>60 352</b>	<b>84,3</b>	<b>247</b>	<b>241</b>	<b>97,6</b>	<b>2 703</b>	<b>2 433</b>	<b>90,0</b>	<b>5 744</b>	<b>4 507</b>	<b>78,5</b>	<b>143 044</b>	<b>123 541</b>	<b>86,4</b>	<b>148 749</b>	<b>123 661</b>	<b>83,1</b>

note d'information n° 14 - juillet 2013 • Page 5

Sources : MEN-MESR DEPP et ministère de l'agriculture, de l'agroalimentaire et de la forêt

Les formations relevant du ministère de l'éducation nationale progressent globalement de 0,7 point mais seulement dans le domaine des services (+ 1,9 point avec un taux de réussite à 80,5 %) tandis que la baisse n'est pas encore enrayée pour le secteur de la production en 2013 (- 0,9 point avec un taux de réussite de 75,3 %). Les formations relevant du ministère en charge de l'agriculture diminuent de 1,3 point mais gardent un taux de réussite supérieur (81,8 %).

Du fait de la forte diminution des candidats due à l'achèvement de la réforme de cette voie, la proportion de bacheliers professionnels est de 19,8 % contre 23,6 % en 2012. Elle reste par contre très supérieure à celle observée en 2010 avant la réforme (14,2 %)

### La proportion de candidats obtenant une mention est en augmentation

Globalement, à l'issue de la session de juin 2013, 43,6 % des candidats au baccalauréat obtiennent une mention, soit 4,6 points de plus qu'en juin 2012 (*tableau 7*). Cette proportion est en hausse au baccalauréat général : près de 54 % des candidats au baccalauréat

général sont reçus avec mention, soit 5,5 points de plus qu'en 2012. Au baccalauréat technologique hors agricole, la proportion de candidats obtenant une mention augmente de 5,2 points par rapport à 2012, pour atteindre 34,5 % en 2013. S'agissant du baccalauréat professionnel hors agricole, 34,6 % des candidats ont une mention (+ 3,1 points par rapport à 2012). Dans le secteur agricole, technologique ou professionnel, la proportion de candidats obtenant une mention diminue de 3,2 points pour atteindre 24,6 %. Elle augmente de 2 points dans la filière technologique et baisse de 4,4 points dans la filière professionnelle.

17,9 % des candidats au baccalauréat obtiennent une mention « Très bien » ou « Bien », cette proportion s'élève à 27,5 % pour le baccalauréat général.

### Toutes les académies progressent aux baccalauréats général et technologique

Toutes séries confondues, le taux de réussite au baccalauréat général progresse dans toutes les académies (*tableau 8*). Une progression de presque 10 points est constatée dans l'aca-

démie de la Guadeloupe (+ 9,6 points). Dans les séries technologiques, le taux de réussite augmente dans la quasi-totalité des académies. En métropole, l'académie de Montpellier progresse de plus de 5 points, sept académies de 4 points ou plus : Limoges, Nantes, Poitiers, Reims, Rouen, Strasbourg et Toulouse. Dans les Dom, La Réunion ainsi que la Guyane enregistrent de fortes progressions (*tableau 9*) ■

#### Pour en savoir plus

[www.education.gouv.fr/statistiques](http://www.education.gouv.fr/statistiques)  
[depp.documentation@education.gouv.fr](mailto:depp.documentation@education.gouv.fr)

### Définitions

#### Taux de réussite

Il s'agit du rapport du nombre d'admis au nombre de candidats présentés. On considère comme présenté un candidat qui a participé au moins à une épreuve.

#### Premier et second groupes d'épreuves

Pour les trois baccalauréats (général, technologique et professionnel), les épreuves sont organisées en deux groupes. À l'issue des épreuves du premier groupe, si le candidat a obtenu une moyenne générale inférieure à 8/20, il est ajourné. S'il a obtenu une moyenne de 10/20 ou plus, il est déclaré admis. S'il a obtenu une moyenne comprise entre 8/20 et 10/20, il est autorisé à se présenter aux épreuves orales du second groupe (« oral de rattrapage »). En plus d'une moyenne entre 8/20 et 10/20, le candidat au baccalauréat professionnel doit avoir eu au moins 10/20 à l'épreuve d'évaluation de la pratique professionnelle pour être admis à se présenter au second groupe. Il passe alors une épreuve dite de contrôle.

#### Proportion de bacheliers dans une génération

Il s'agit de la proportion de bacheliers dans une génération fictive de jeunes qui auraient à chaque âge les taux de candidature et de réussite observés l'année considérée. Ce nombre est obtenu en calculant, pour chaque âge, le rapport du nombre de lauréats à la population totale de cet âge, et en faisant la somme de ces taux. Pour ces résultats provisoires, la répartition par âge est estimée à partir de la structure par âge des bacheliers observée sur les résultats définitifs de la session précédente.

Les âges pris en compte sont de 17 à 24 ans pour les séries générales, technologiques et professionnelles.

Il est important d'éviter la confusion entre les notions de :

- taux de réussite au baccalauréat, qui est la proportion des admis par rapport au nombre de présentés (86,8 % à la session 2013) ;
- proportion de bacheliers dans une génération (73,0 % en juin 2013) ;

- proportion d'une génération qui accède au niveau du baccalauréat, c'est-à-dire qui entre dans la dernière année d'une formation préparant au baccalauréat ou à un diplôme du même niveau (c'est ce dernier indicateur qui avait été mentionné dans la loi d'orientation n° 89-486 du 10 juillet 1989).

#### Répartition académique

Ces résultats provisoires sont donnés selon le lieu du centre d'examen et non selon le lieu de scolarisation en terminale. Or, de nombreux candidats du baccalauréat professionnel passent l'examen dans une académie différente de celle où ils sont scolarisés. C'est la raison pour laquelle ces résultats provisoires ne permettent pas de répartir les candidats professionnels par académie. Cette répartition académique sera donnée lors de la publication des résultats définitifs.

#### Séries du baccalauréat

##### - général

- L : littéraire
- ES : économique et sociale
- S : scientifique

##### - technologique

- STD2A : sciences et technologies du design et des arts appliqués
- STI2D : sciences et technologies de l'industrie et du développement durable
- STL : sciences et technologies de laboratoire
- ST2S : sciences et technologies de la santé et du social ; remplace la série SMS (sciences médico-sociales)
- STG : sciences et technologies de la gestion
- TMD : techniques de la musique et de la danse
- HOT : hôtellerie
- STAV : sciences et technologies de l'agronomie et du vivant

##### - professionnel : production, services